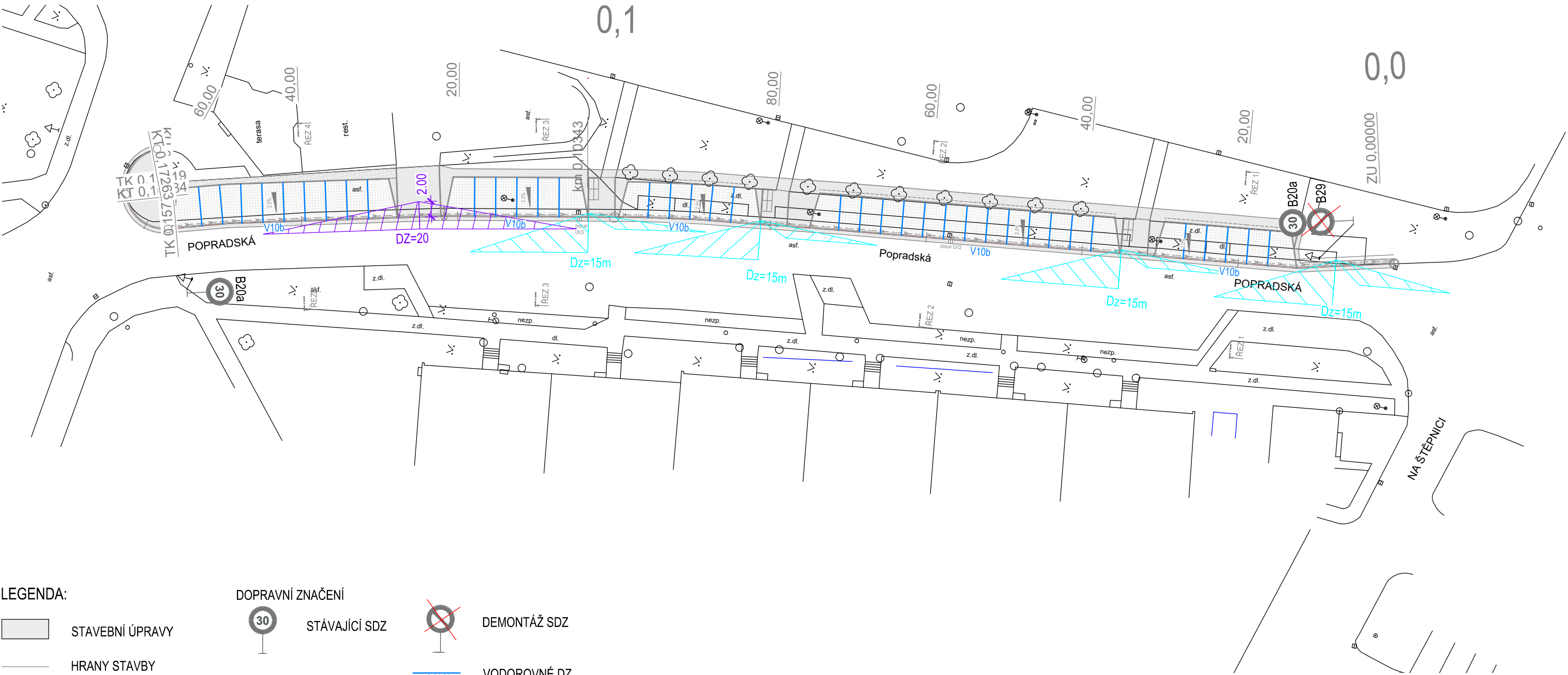


SITUACE DOPRAVNÍHO ZNAČENÍ



LEGENDA:

- STAVEBNÍ ÚPRAVY
- HRANY STAVBY

LEGENDA ZAMĚŘENÍ:

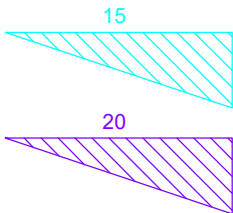
- katastr nemovitostí
- zpevněná plocha, obruba, žlab, rozhraní ploch, stavby
- ploty
- povrchové inženýrské znaky
- UV
- strom bez rozlišení
- sloup
- dopravní značení
- veřejné osvětlení

DOPRAVNÍ ZNAČENÍ

- STÁVAJÍCÍ SDZ
- DEMONTÁŽ SDZ
- VODOROVNÉ DZ

ROZHLEDOVÉ POMÉRY PRO MÍSTO PŘECHÁZENÍ
Vd=30km/h; DZ -> 15m dle ČSN 73 6110

ROZHLEDOVÉ TROJÚHELNÍKY PRO SAM. SJEZD
Vd=30km/h; DZ -> 20m dle ČSN 73 6110



D.1

SOUŘADNICOVÝ S-JTSK, VÝŠKOVÝ SYSTÉM Bpv

Investor: Město Ústí nad Orlicí Sychrova ulice 16 562 24 Ústí nad Orlicí IČ: 00279676		Stavba: Parkovací stání v ul. Popradská		Projektant: Ing. Ondřej Kaplan	
Kraj: Pardubický		Obec: Ústí nad Orlicí		Vypracoval: Ing. Ondřej Kaplan	
Datum vydání: 08/21		Stupeň: Společná dokumentace		Schválil: Ing. Ondřej Kaplan	
Hlavní projektant: IMARI spol. s r.o. Herdovská 935, 198 00 Praha imariprojekt@seznam.cz		Název přílohy: SITUACE DOPRAVNÍHO ZNAČENÍ		Č. zakázky: 21.05.03	
Form. A4: 2xA4		Měřítko: 1:500		Paré č.:	Část: D.1.1
					Příloha č.: 6